

SAKIGAKE



フルセグチューナー内蔵
輸送車両用ポータブルナビゲーション
PNX-F715K-T

— 製品説明動画公開中 —

QRコードを読み取っていますくアクセス!



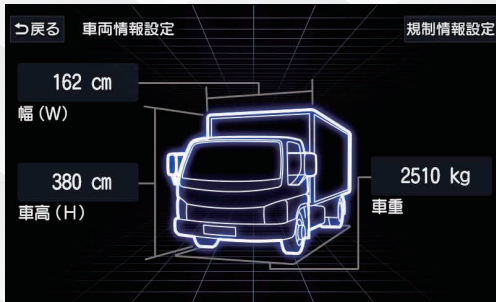
SAKIGAKE



フルセグチューナー内蔵
輸送車両用ポータブルナビゲーション
PNX-F715K-T

NAVI TV 2画面表示	2x2フルセグ	1 SEG	7 INCH VWGA LED バックライト	8GB ゼンリン地図データ	吸盤 吸盤スタンド取付可能	MP3 WAV 音楽フォーマット	AVI MPEG 動画フォーマット	バックカメラ バックカメラ入力対応	るぶ DATA 約60,000件	自動切替 1 SEG 受信エリアの電波状況に合わせて自動切替	POWERED BY ZENRIN
------------------	---------	-------	---------------------------	------------------	------------------	---------------------	----------------------	----------------------	---------------------	--------------------------------------	-----------------------------

車両情報設定



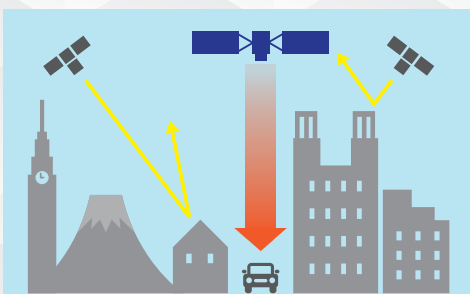
車幅・車高・車重を登録することで車両に合ったルート案内を行います。

一目で分かるアイコン表示



- 車両規制標識アイコン・・・車幅等の制限をアイコンで表示
- 幅員考慮・・・幅員注意道路を赤線で表示
- 指定方向外進行禁止アイコン・・・一方通行の道路を矢印で表示

GPS・みちびき対応



アメリカのGPSの他に、日本の準天頂システム「みちびき」にも対応し、日本の真上から電波を送ることで、受信困難だったビル街や山間部でも高精度な測位が可能になります。

地点登録機能搭載



頻繁に使用するルートを最大500件まで登録可能。目的地検索をスムーズに行えます。

ナビ/テレビ2画面分割表示



ナビとテレビを同時に楽しむことができる2画面分割表示機能を搭載。
※テレビ機能の取り外しも可能です。



— JIS 規格 D1601 取得 —
国内の試験にて業務用として認められた耐震性

製品仕様

ディスプレイ	7インチワイドVGA	寸法	約185(W)×117(H)×21(D)mm
microSD	最大128GBまで対応	本体重量	約375g
耐震性	JIS D1601 45m/s 50～100Hz	対応ムービー形式	MPEG/AVI
使用電源	DC12～24V	対応音楽データ形式	MP3/WAV
イヤホン出力	○	対応フォト形式	JPEG/BMP/PNG/GIF
保存温度範囲	-20℃～+80℃	付属品	シガー電源アダプター / 吸盤スタンド / 吸盤トレイ
動作温度	0℃～+50℃		B-CASカード / 取扱説明書 / 保証書

PNX-F715K-T リアカメラセット

1つのモニターでナビ・リア映像を出力

全日本トラック協会
助成金対象機器
後方視野確認支援装置

PNX-F715K-T 専用リアカメラ

後方の音声を出力するマイク機能搭載



リアカメラ仕様

画角	水平 150° 垂直 120°
イメージセンサー	1/3inch CMOS
レンズ焦点距離	F値 2.0 3.0mm
最低照度	0.1 ルクス
防水防塵規格	IP67
電源	10V ~ 32V
動作温度	-20℃ ~ +70℃
外寸	76(W)×42(D)×47(H)mm
重量	190g
付属品	ブラケット 取付ネジ

マイク機能搭載

リアカメラに内蔵されているマイクが後方の音声を拾い、モニターのスピーカーからお知らせします。



赤外線 LED 搭載

リアカメラ本体に赤外線 LED を搭載しているため、夜間でもハッキリと映像を映し出します。

リア映像イメージ



PNX-F715K-T 専用リア映像切替スイッチ

常時リア映像を出力可能
ナビ・リア映像をスイッチの ON/OFF 操作で簡単に切り替えることができます



オプション品

※別途金額設定がございます

全日本トラック協会
助成金対象機器
側方視野確認支援装置

PNX-F715K-T 専用オプションカメラ

リアカメラ以外に「2台」まで取り付けが可能
ウinker連動の「サイドカメラ」や「荷台内カメラ」に使用できます



オプションカメラ仕様

画角	水平 150° 垂直 120°
イメージセンサー	1/3inch CMOS
レンズ焦点距離	F値 2.4 100mm
防水防塵規格	IP69
電源	10V ~ 32V
動作温度	-20℃ ~ +70℃
外寸	32(W)×38(D)×30(H)mm
重量	75g
付属品	ブラケット 取付ネジ

廃盤

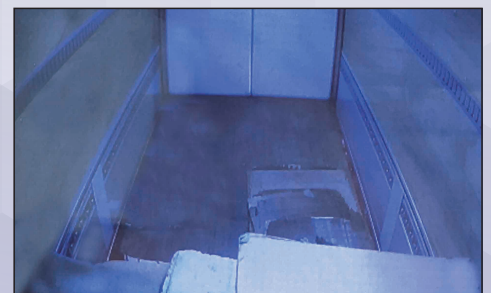
サイド装着イメージ



サイド映像イメージ



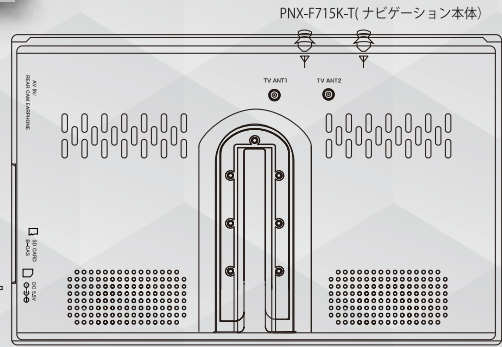
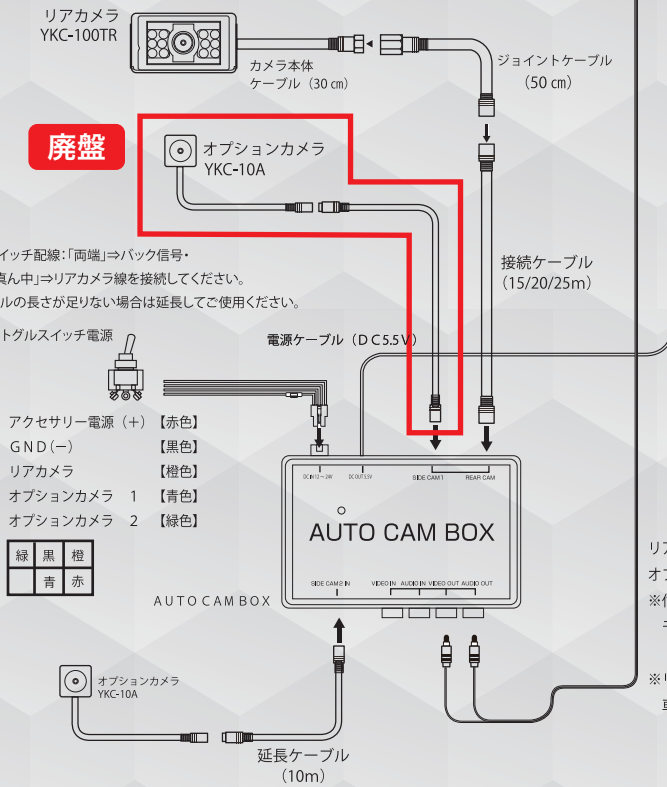
荷台内映像イメージ



全ての部材をモジュール化しているため、 経年劣化で故障した場合も故障パーツの交換のみとなります。

SAKIGAKE PNX-F715K-T リアカメラセット 全体配置図

付属のAVケーブルのピンジャック側をナビゲーション本体の「AV IN/REAR CAM」に差し込みます。



電源ケーブルをナビゲーション本体の「DC5.5V」に差し込みます。

AUTO CAM BOXとAVケーブルを接続します。
「VIDEO OUT」にAVケーブルの黄色の端子を、
「AUDIO OUT」にAVケーブルの赤の端子を接続します。

- リアカメラ配線：ギアをバックにいれたとき電源が供給される線に接続してください。
- オプションカメラ配線：方向指示器が点滅したときに電源が供給される線に接続してください。
- ※付属のトグルスイッチを接続することにより、モニターの常時接続 / カメラ連動が選択できるようになります。
- ※リアカメラのみ使用する場合は、「SIDE CAM」の配線は車両側の配線と接続しないでください。配線の先端は必ず絶縁してください。

⚠️ 安全に関するご注意

ご使用になる前に必ず「取扱説明書」をお読みの上、正しくお使いください。

●誤った使い方、取り付け、配線は重大な事故を招く可能性があります。その場合、弊社は一切責任を負いかねます。正しい取り付け、配線は販売店様又は専門業者様にご相談ください。●走行中運転者はモニター画面を注視しないでください。道路交通法違反で罰せられる可能性や交通事故の原因となる可能性があります。●水、湿気、ほこりなどの多い場所に設置しないでください。事故や火災の原因になることがあります。このような場所に設置し本機が故障しても弊社は一切の責任を負いかねます（保証期間内でも無償修理対象外）。●本機はDC12V～24V マイナスアース車専用です。プラスアース車に取り付けますと故障や火災の原因となります。●エアバッグが装着されている車に取り付ける場合は絶対にエアバッグのカバー及び作動時に妨げとなる場所には取り付けしないでください。万一の場合、エアバッグが正常な機能を発揮できなくなり、怪我の原因となります。●本機は日本国内専用です。海外での使用はできません。●カタログ及び製品の仕様は、商品の改良のため予告なく変更することがあります。

販売元：株式会社アグレクション
サービスや修理に関するお問い合わせ先
サービスセンター：〒343-0003 埼玉県越谷市船渡 124-1
TEL：048-940-6879（平日9：00～17：00 土日祝祭日等除く）

Agrexione
MADE IN KOREA

販売店名